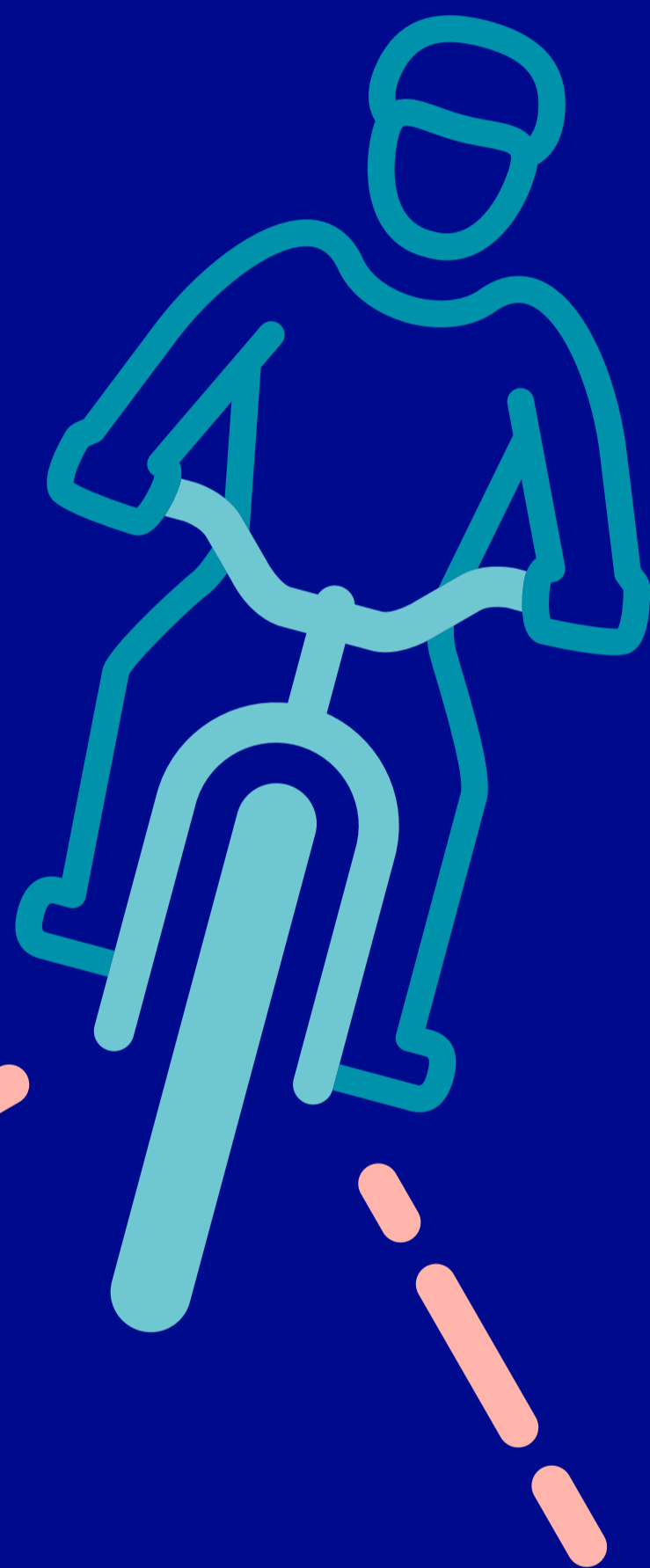
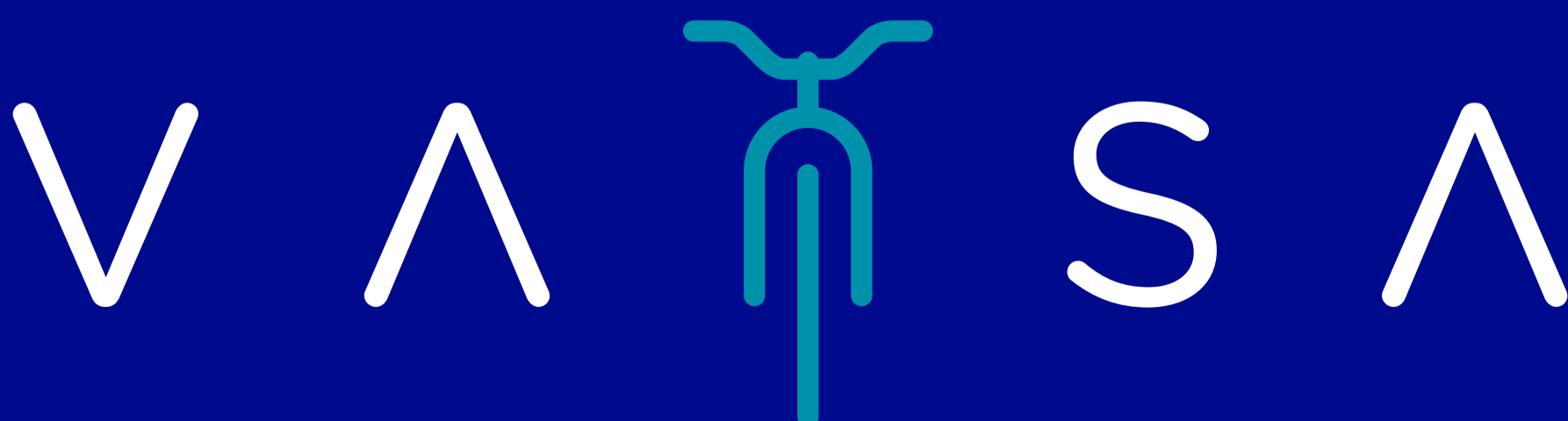


# Anvisnings- kort för cykel- parkering i företag



CYKELSTADEN





# Cykelskydd i företag

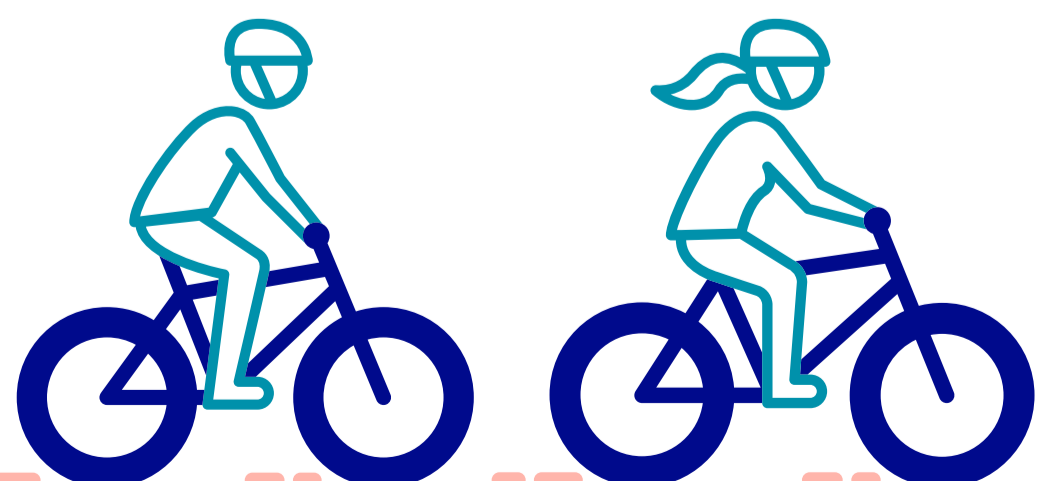


En bra cykelparkering förebygger cykelstölder och är tillräckligt stor och enkel att använda.

Då mera plats för cykelförvaring behövs kan man gärna först se på användningsgraden vid de befintliga cykelförvaringsplatserna och möjligheterna att utnyttja dem bättre. Mera utrymme för cykelförvaring fås antingen genom att börja använda utrymme som fastigheten använder för annat eller genom att bygga en helt ny cykelförvaringsplats på gårdsområdet.

Det finns många typer av cyklar och för specialcyklar, såsom lådcyklar, behövs en annan typ av förvaringsplatser än för traditionella cyklar.

För elcyklar behövs inte nödvändigtvis specialarrangemang om batterier kan laddas i ett bevakat rum, till exempel på kontoret. Det är möjligt att skaffa brandsäkra laddningsskåp som är designade för laddning av batterier till elcyklar.



## KUNDER SOM CYKLAR

För att förebygga stölder ska cykeln ha ett lås i ramen och cykelstället ska gärna vara fäst i marken eller i väggen. Om möjligt ska cykelstället placeras under ett tak. Beakta att det ska vara enkelt att cykla till cykelparkeringen och ut i trafiken.

## MEDARBETARE SOM CYKLAR

Cykelparkeringen för medarbetare ska gärna förläggas i närheten av dörren som leder till sociala utrymmen. Det säkraste förvaringsalternativet för cykeln under arbetsdagen är ett låst takbelagt förråd av nät utomhus eller ett lättillgängligt förråd inomhus. Om dessa möjligheter inte finns, är ett takbelagt cykelställ och lås i cykelramen ett bra alternativ.

De som cyklar och har lång väg vill ofta duscha och byta kläder på arbetsplatsen. Sociala utrymmen som främjar cykling till och från arbetet ska utöver fungerande duschrum ha tillräckligt med utrymme för förvaring och torkning av kläder.

Vid byggande av en takbelagd cykelparkering och cykelförråd ska beaktas att bygglov inte krävs enligt den nya bygglagen som träder i kraft den 1 januari 2025:

- om en byggnad är mindre än 30 kvadratmeter eller 120 kubikmeter (gäller inte bostadsbyggnader)
- för ett tak vars area är mindre än 50 kvadratmeter
- Ett bygglov kan behövas för en plats som är kulturhistoriskt, landskapsmässigt eller stadsbildsmässigt värdefull
- Vid allt byggande, vare sig bygglov krävs eller inte, ska byggnadsordningen och detaljplanen iakttas. Till exempel får en tomtedel som ska planteras inte bebyggas, och byggrätten får inte överskridas.

Den som påbörjar ett byggprojekt ska även om ett bygglov inte behövs se till att byggnaden planeras och byggs i enlighet med de bestämmelser och föreskrifter som gäller byggande. Byggprojektets planerare ska uppfylla kompetenskraven och även de andra som jobbar med byggprojektet ska ha den sakkunskap och yrkesskicklighet som uppgifternas svårighetsgrad förutsätter (91 § i bygglagen).

