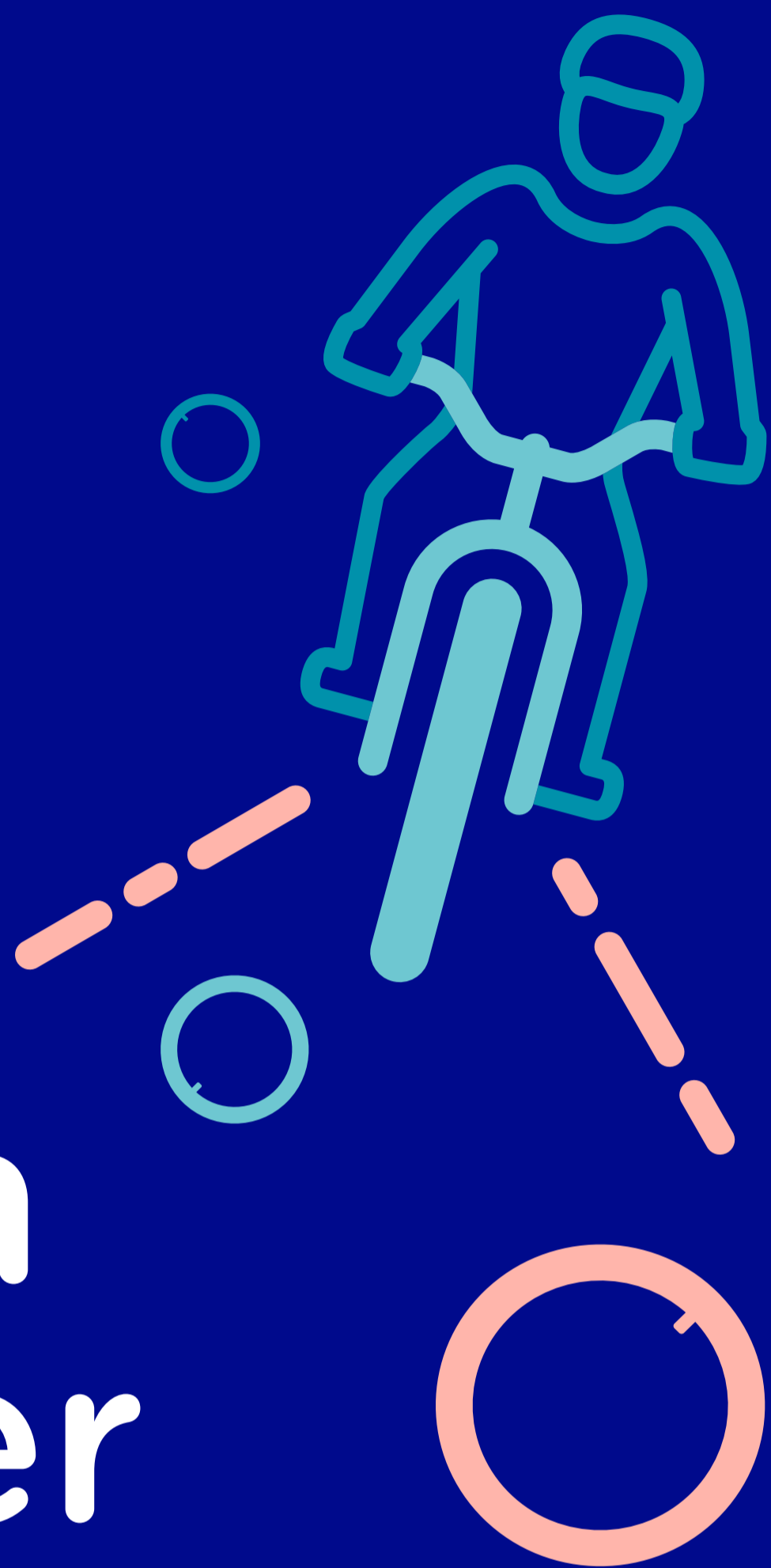
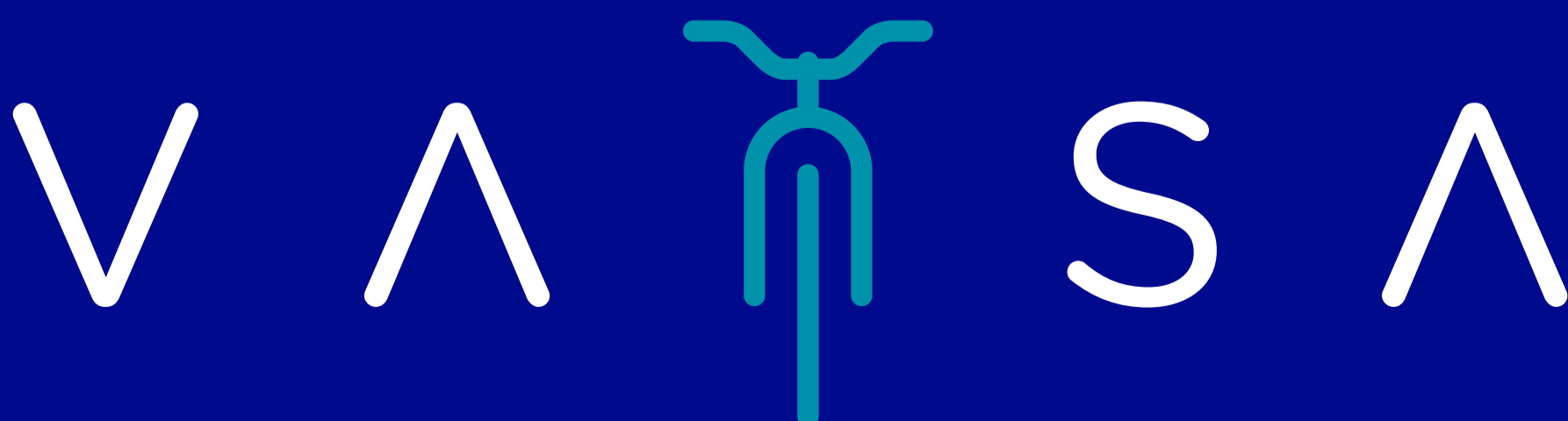


Anvisningskort för cykelparkering vid husbolag och fastigheter



CYKELSTADEN





Att planera en takbelagd cykelplats eller ett cykelförråd

En bra cykelparkering förebygger cykelstölder och är tillräckligt stor och enkel att använda. Då mera plats för cykelförvaring behövs ska man gärna först se på användningsgraden vid de befintliga cykelförvaringsplatserna och möjligheterna att utnyttja dem bättre. Mera utrymme för cykelförvaring fås antingen genom att börja använda utrymme som fastigheten i nuläget använder till annat eller genom att bygga en helt ny cykelförvaringsplats på gårdsområdet.

Planeringsarbetet kan påbörjas genom att ta reda på de boendes behov och önskemål. Det finns många typer av cyklar och för specialcyklar, såsom lådcyklar, behövs en annan typ av förvaringsplatser än för traditionella cyklar. För elcyklar behövs inte nödvändigtvis specialarrangemang om batterier kan laddas i ett bevakat rum. Det är möjligt att skaffa brandsäkra laddningsskåp som är designade för laddning av batterier till elcyklar.

ATT BYGGA EN CYKELFÖRVARINGSPLATS

Enligt den nya bygglagen behövs från och med den 1 januari 2025 inget bygglov, om:

- en byggnad är mindre än 30 kvadratmeter eller 120 kubikmeter (gäller inte bostadsbyggnader)
- ett tak har en mindre area än 50 kvadratmeter
- Ett bygglov kan krävas för en plats som är kulturhistoriskt, landskapsmässigt eller stadsbildsmässigt värdefull

Vid allt byggande, vare sig bygglov krävs eller inte, ska byggnadsordningen och detaljplanen iakttas. Till exempel får en tomt del som ska planteras inte bebyggas, och byggrätten får inte överskridas.

Den som påbörjar ett byggprojekt ska även om ett bygglov inte behövs se till att byggnaden planeras och byggs i enlighet med de bestämmelser och föreskrifter som gäller byggande. Byggprojektets planerare ska uppfylla kompetenskraven och även de andra som jobbar med byggprojektet ska ha den sakkunskap och yrkesskicklighet som uppgifternas svårighetsgrad förutsätter (91 § i bygglagen).

Så här väljer man plats för takbelagd cykelförvaring:

1. Konstruktionerna ska förläggas till husbolagets egen tomt.
2. Det är inte tillåtet att förlägga konstruktioner eller byggnader på brandgator.
3. I planeringen ska gällande detaljplan och byggnadsordning iakttas.
 - a. Platsen ska i första hand överensstämma med detaljplanen. En takbelagd cykelplats ska förläggas till ett område som i detaljplanen är ett parkeringsområde eller en byggnadsyta (=i detaljplanen specificerad som byggplats)
 - b. Om det inte finns en specificerad plats för ekonomibygnader i detaljplanen eller om hela gårdsområdet har anlagts i strid med detaljplanen, ska man kontakta planläggningen och byggnadstillsynen.
4. Beakta brandsäkerheten och räddningsverksamheten i planeringen.
5. Växtlighet: undvik att förlägga takbelagda cykelplatser till områden där man måste ta bort
 - a. Växtlighet eller
 - b. om byggande skulle leda till sämre förutsättningar för växtlighet på den egna tomten eller på grannens tomt.
 - c. Beakta dessutom att fastän bygglov inte krävs för en konstruktion, krävs tillstånd för miljöåtgärder vid trädfällning i detaljplaneområden.
6. Om det inte finns utrymme för en takbelagd cykelförvaringsplats på tomten, är det sista alternativet att förlägga en takbelagd cykelförvaringsplats till ett område som enligt detaljplanen ska planteras. I sådana fall ska eventuellt ett gröntak anläggas på byggnaden. Då är det fråga om en avvikelse till detaljplanen, och då krävs kontakt med planläggningen / byggnadstillsynen.
7. Tilläggsuppgifter ges av Vasa stads byggnadstillsyn: rakennusvalvonta. asiakaspalvelu@vaasa.fi och planläggning: kaavoitus@vaasa.fi

